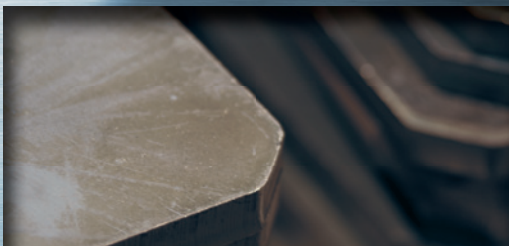


®

Müller & Borggräfe

Mehr Möglichkeiten Stahl in Form zu bringen!



**Präzision schon in
kleinen Stückzahlen**

**High precision even
of small runs**



Laser- und Plasmaschneiden, Abkanten
Laser and Plasma Cutting, Folding

Laser- und Plasmaschneiden, Abkanten **Laser and Plasma Cutting, Folding**

Produktivität, Flexibilität und Präzision!



Im Bereich Lasern und Abkanten konnten wir durch moderne und computergesteuerte Maschinen alternative und flexible Produktionsmöglichkeiten schaffen.

Laser- und Plasmaschneiden – Präzision schon in kleinen Stückzahlen
Es können bei optimiertem Verschnittanteil auch komplexere Bauteile in einem Arbeitsgang hergestellt werden. Wir verarbeiten Bleche mit Kantenlängen bis 1500 x 3000 mm (Großformat) und mit einer Materialstärke bis 20 mm. Ein Vorteil der Lasertechnik ist die Einsatzmöglichkeit selbst bei kleinsten Stückzahlen. Das bedeutet für Sie Flexibilität. Für größere Materialstärken kommen Autogen-Brennschneidanlagen zur Anwendung.

Abkanten – Metall in 3D

Mit unseren Abkantbänken haben wir die Möglichkeit, Bleche mit einer Kantenlänge bis 3000 mm mit höchster Genauigkeit abzukanten. Durch einen computergesteuerten Anschlag und Hub können die nötigen Arbeitsschritte an einem Teil direkt aufeinanderfolgend ausgeführt werden. Das spart zum Beispiel Wege- und Rüstzeiten, die für Sie sichtbar werden.



Metall nach Maß.



Vorteile **Benefits**

- *Bleche bis 1500 x 3000 mm*
Plate up to 1500 x 3000 mm
- *Gute Kombination mit*
anderen Prozessen möglich
Good combination with
other processes possible

Productivity, flexibility and precision.

Modern, computer-controlled machines for laser cutting and folding have created alternative and flexible production capacities.

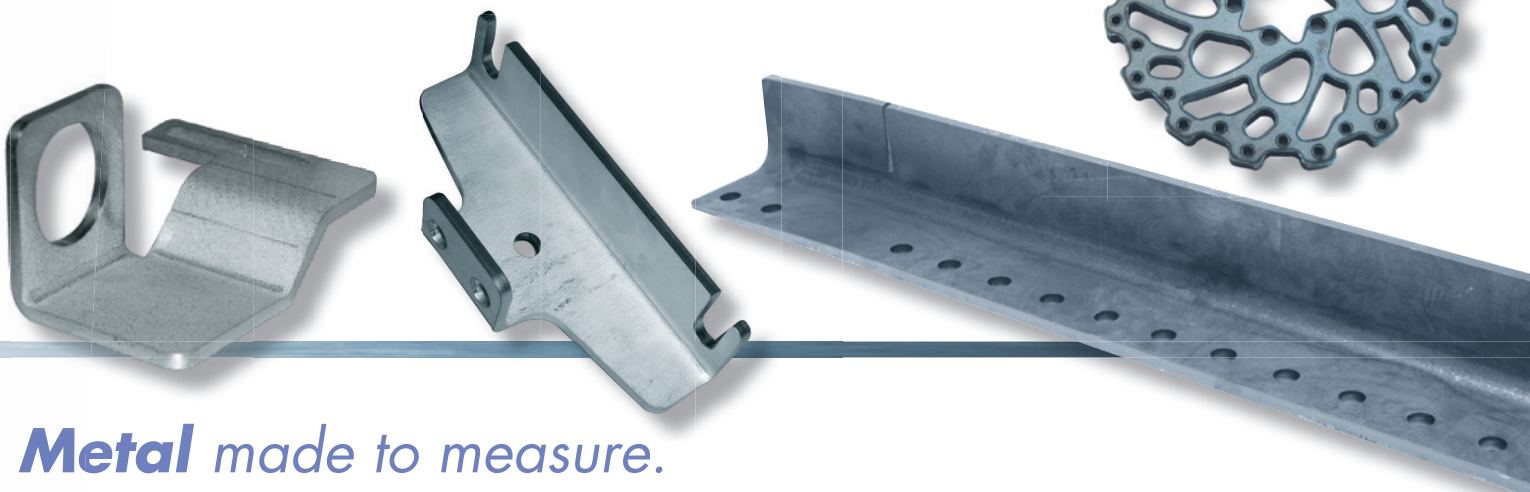
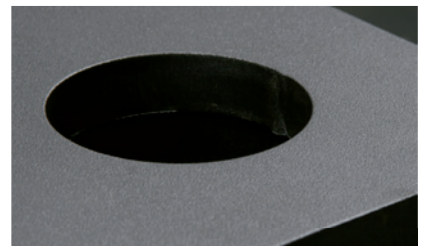
Laser and Plasma Cutting – high precision even of small runs

Even complex parts can be machined in one pass and scrap is optimized. We handle plate up to 1500 x 3000 mm (large size) and up to 20 mm thickness. An advantage of laser cutting is that even small runs can be machined profitably. This is flexibility for you. For larger thicknesses we use oxyfuel gas cutting machines.



Folding – Metal in 3-D

Our folding machines handle sheet and plate up to 3000 mm edge length at highest precision. Due to the computer control of the stop and stroke, the required machining steps on a part can be performed in direct succession. This saves time otherwise spent on transport and make-ready which you can benefit otherwise.



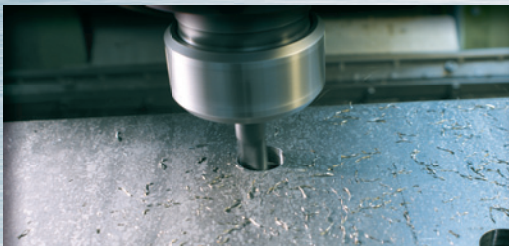
Metal made to measure.



®

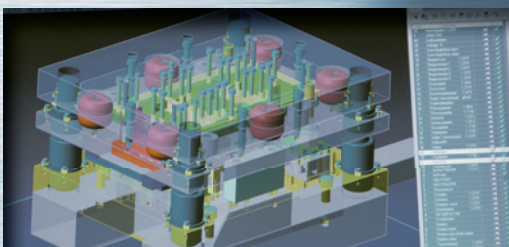
Müller & Borggräfe

Mehr Möglichkeiten Stahl in Form zu bringen!



Zertifikat DIN EN ISO 9001 und diverse
Schweißzulassungen.

*Certificate DIN EN ISO 9001 and different
welding certificates*



Um Stahl „in Form“ zu bringen, gibt es grundsätzlich viele Möglichkeiten. Unterschiedliche Gegebenheiten und Branchen bewirken immer wieder herausfordernde neue Aufgabenstellungen und führen in der Regel dann auch zu neuen Lösungen. Wir fertigen von jeher hochwertige Einzelteile und Komponenten für unterschiedlichste Anwendungsgebiete. Unsere Kunden kommen zum Beispiel aus der Nutz- und Schienenfahrzeugindustrie, der Kran- und Fördertechnik, der Beschlag- und Schließzylinderherstellung sowie aus dem Berg-, Straßen-, Gerüst- und Tunnelbau.

Wir versprechen Ihnen, dass auch Sie bei uns anforderungsgerechte Lösungen erhalten!

*Generally there are many possibilities of „giving steel a shape“.
Different situations and industries cause ever new challenging tasks and normally also lead to new solutions.*

We have always been a manufacturer of high-quality parts and components for most different applications. For example, our customers come from industries such as commercial and railway vehicles, cranes and materials handling, metal fitting and locking cylinder production as well as mining, road building, scaffolding and tunnel construction.

You have our word that we will supply you the solution that complies with your requirements.

Laserschneiden

Abkanten

Stanzen

Umformen

Schweißen

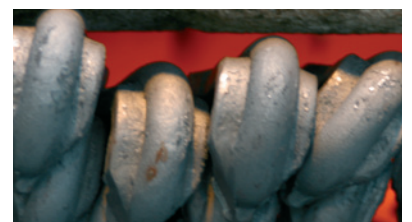
Laser Cutting

Folding

Stamping

Forming

Welding



Müller & Borggräfe GmbH

Hagener Straße 20

D-58285 Gevelsberg

Tel. +49 (0) 23 32 / 78 8 - 0

Fax +49 (0) 23 32 / 80 33 6

E-Mail: info@muebo.de

Web: www.mueller-borggraeffe.de

