

®

**Müller & Borggräfe**

*Mehr Möglichkeiten Stahl in Form zu bringen!*



**Bauteilfertigung aus  
einer Hand**

**Part manufacture from  
a single source**



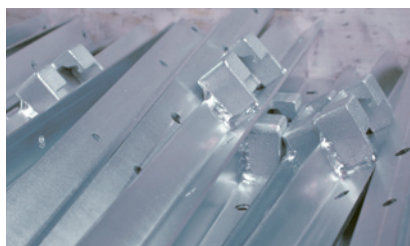
**Schweiß- und Stahlbautechnik**  
**Welding and Structural steel technology**



# Schweiß- und Stahlbautechnik Welding and Structural steel technology



## Vom Einzelteil bis hin zur Serie!



Als ein für das Metallschutzgasschweißverfahren zertifizierter Schweißfachbetrieb können wir sowohl einfachere Einzel- und Serienteile als auch komplexere Stahlkonstruktionen auf konsequent hohem Niveau schweißen und in höchster Qualität für Sie fertigen.



Die Serienfertigung kann dabei auch auf einer Roboterschweißanlage erfolgen. Hiermit erzielen wir bei gleichbleibender Qualität zusätzlich einen höheren Wirkungsgrad. Die Fertigung erfolgt auf Basis der von Ihnen vorgegebenen oder von uns erstellten Dokumentationen.

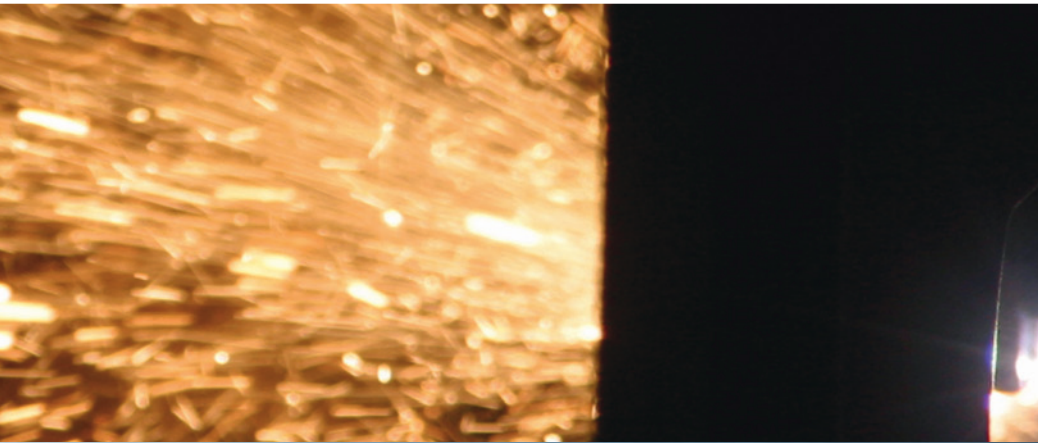
Bauteilfertigung aus einer Hand schafft für Sie nicht nur logistische, sondern auch weitere planungsspezifische Vorteile. Deshalb übernehmen wir nicht nur die Lohnfertigung von beigestellten Schweißbauteilen, sondern fertigen die Einzelteile auch gerne in unseren vorgeschalteten Abteilungen.



**Metall** nach Maß.

®

# Müller & Borggräfe



**Alle Zertifikate:**

*All certificates:*

[www.mueller-borggraefe.de](http://www.mueller-borggraefe.de)

## From **individual parts** to **series production**.

As a firm specializing in gas shield metal arc welding we can weld simple parts and components and serially made parts as well as more complex steel constructions on a consistently high level and in best quality for you.

Series production can also be handled by a welding robot. In addition to achieving uniform quality, production proceeds at a higher level of efficiency. All parts will be manufactured on the basis of the specifications supplied by you or the documentation prepared by us.

Part manufacture from a single source offers not only a logistic advantage for you but also facilitates your planning processes. For this reason, we not only take over the job order production of welded parts supplied by you but also produce parts in our upstream departments.



**Metal** made to measure.





®

# Müller & Borggräfe

*Mehr Möglichkeiten Stahl in Form zu bringen!*



Um Stahl „in Form“ zu bringen, gibt es grundsätzlich viele Möglichkeiten. Unterschiedliche Gegebenheiten und Branchen bewirken immer wieder herausfordernde neue Aufgabenstellungen und führen in der Regel dann auch zu neuen Lösungen. Wir fertigen von jeher hochwertige Einzelteile und Komponenten für unterschiedlichste Anwendungsgebiete. Unsere Kunden kommen zum Beispiel aus der Nutz- und Schienenfahrzeugindustrie, der Kran- und Fördertechnik, der Beschlag- und Schließzylinderherstellung sowie aus dem Berg-, Straßen-, Gerüst- und Tunnelbau.

Wir versprechen Ihnen, dass auch Sie bei uns anforderungsgerechte Lösungen erhalten!



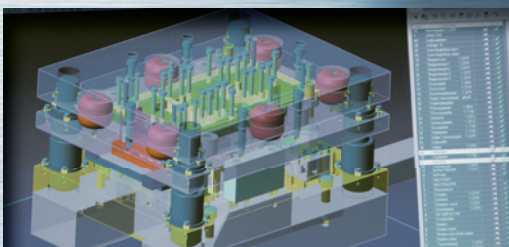
Zertifikat DIN EN ISO 9001 und diverse Schweißzulassungen.

*Certificate DIN EN ISO 9001 and different welding certificates*

*Generally there are many possibilities of „giving steel a shape“. Different situations and industries cause ever new challenging tasks and normally also lead to new solutions.*

*We have always been a manufacturer of high-quality parts and components for most different applications. For example, our customers come from industries such as commercial and railway vehicles, cranes and materials handling, metal fitting and locking cylinder production as well as mining, road building, scaffolding and tunnel construction.*

*You have our word that we will supply you the solution that complies with your requirements.*



Laserschneiden

Abkanten

Stanzen

Umformen

Schweißen

*Laser Cutting*

*Folding*

*Stamping*

*Forming*

*Welding*



**Müller & Borggräfe GmbH**

Hagener Straße 20

D-58285 Gevelsberg

Tel. +49 (0) 23 32 / 78 8 - 0

Fax +49 (0) 23 32 / 80 33 6

E-Mail: [info@muebo.de](mailto:info@muebo.de)

Web: [www.mueller-borggraeffe.de](http://www.mueller-borggraeffe.de)

